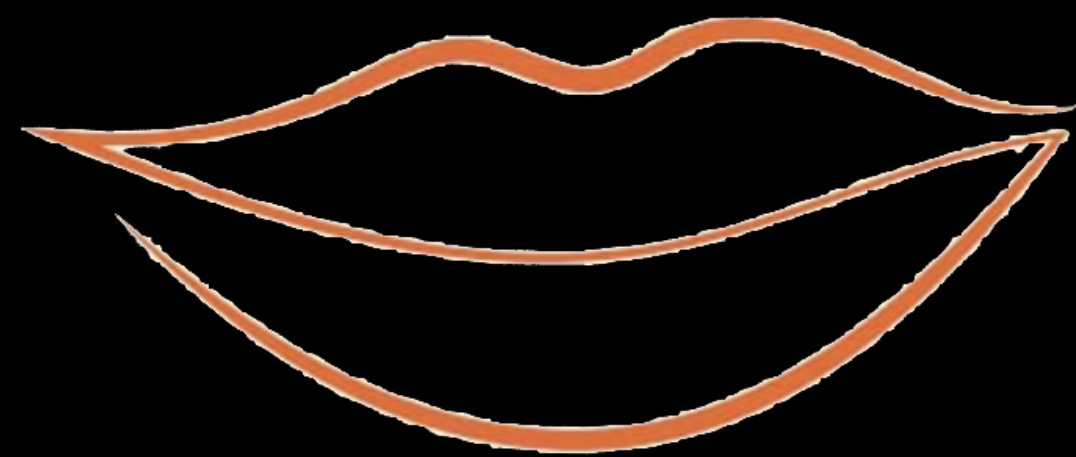


**CHIRURGIA GUIDATA E CARICO  
IMMEDIATO POST-ESTRATTIVO  
SU ARCATI SUPERIORI**



Dott.

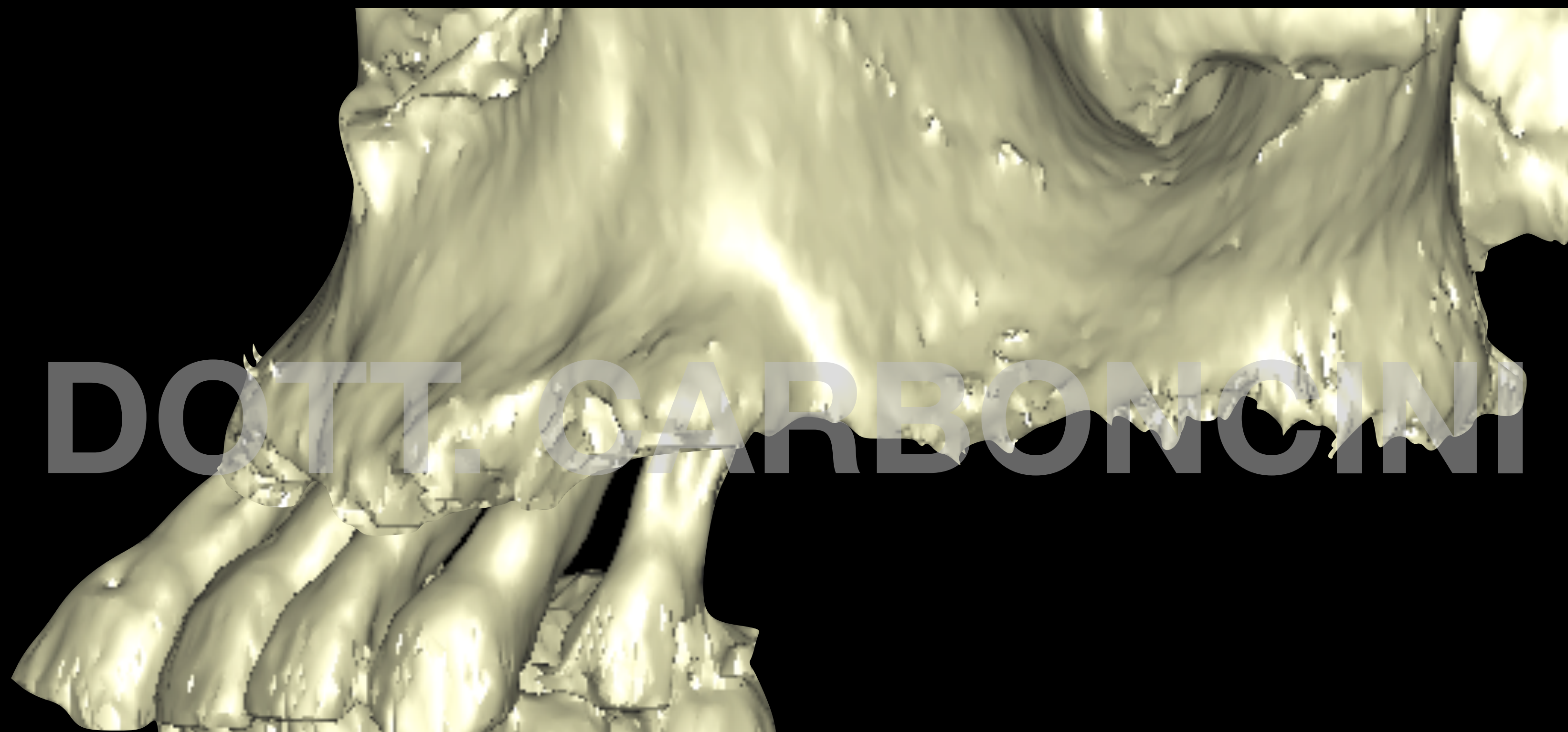
**CARBONCINI**

STUDIO ASSOCIATO DI ODONTOIATRIA

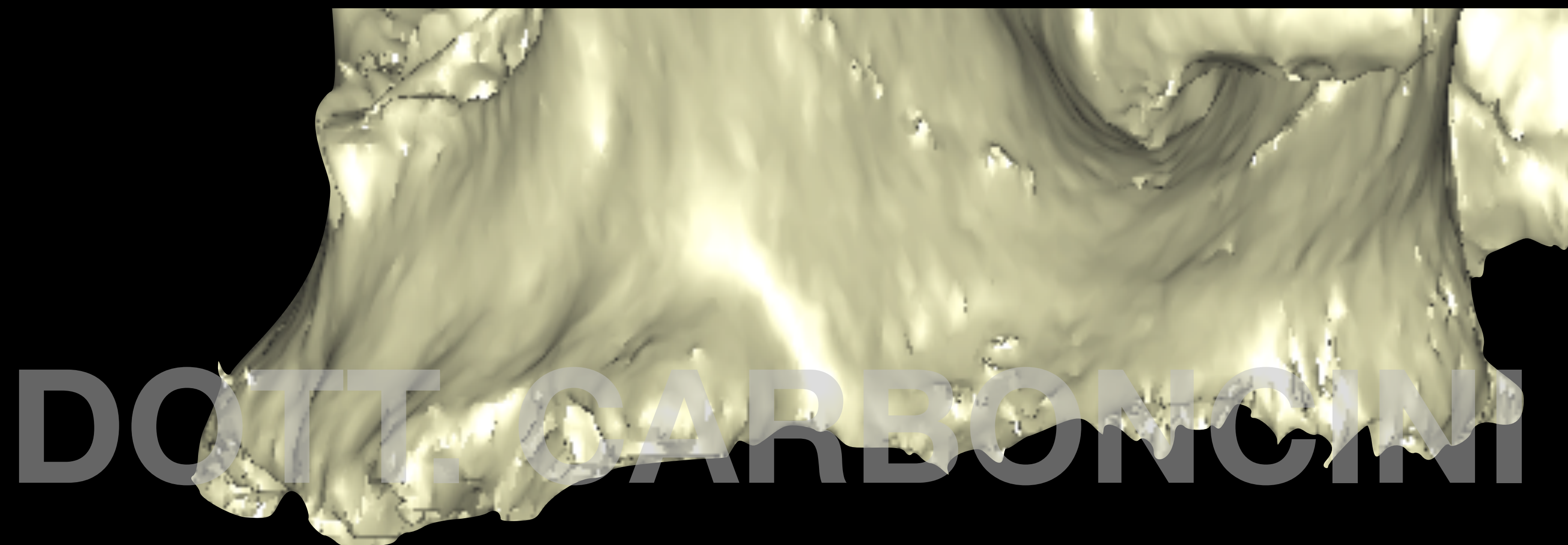


**DOCT. CARBONCINI**

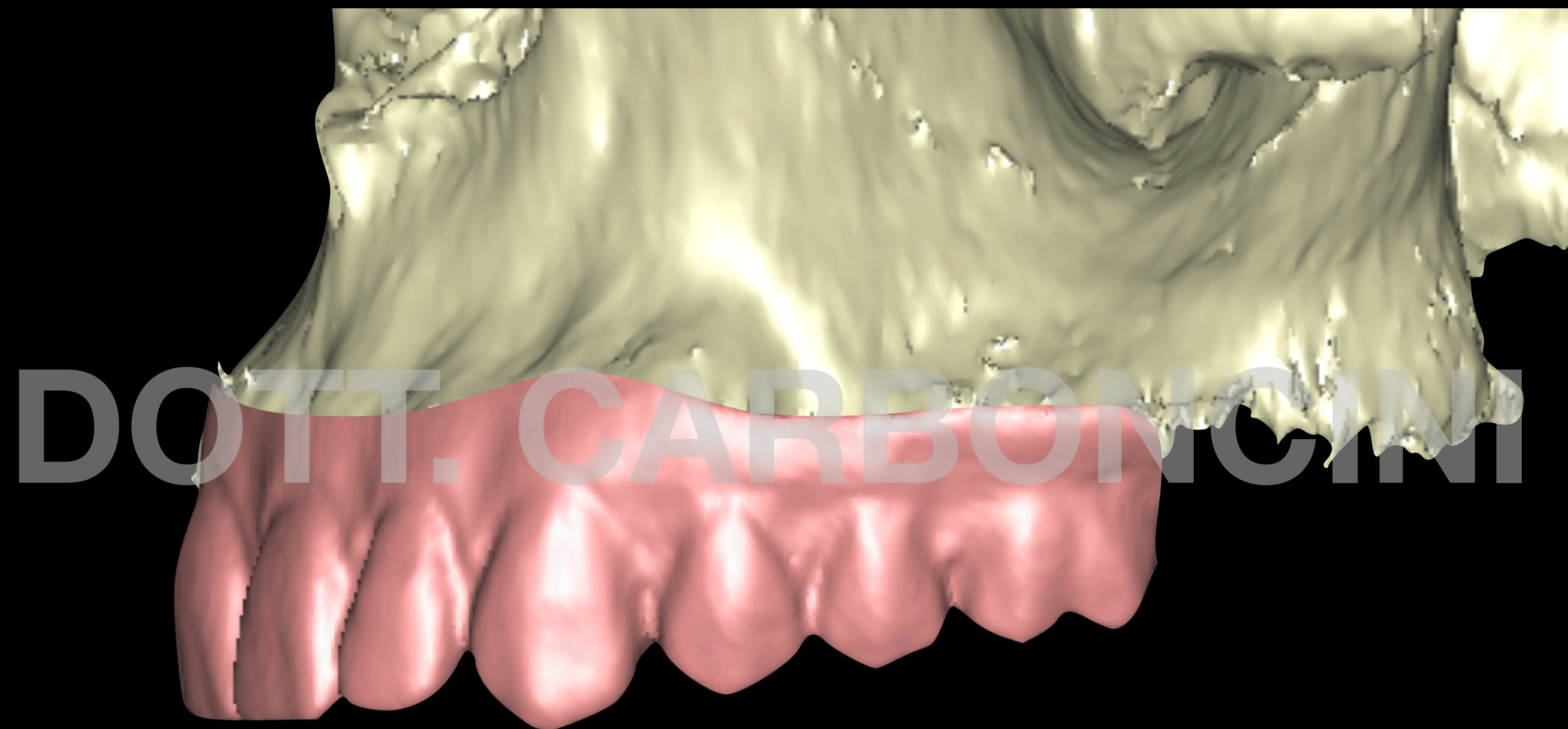
**SITUAZIONE INIZIALE:  
I DENTI SUPERIORI DEVONO ESSERE ESTRATTI PER  
PARODONTITE E CARIE**



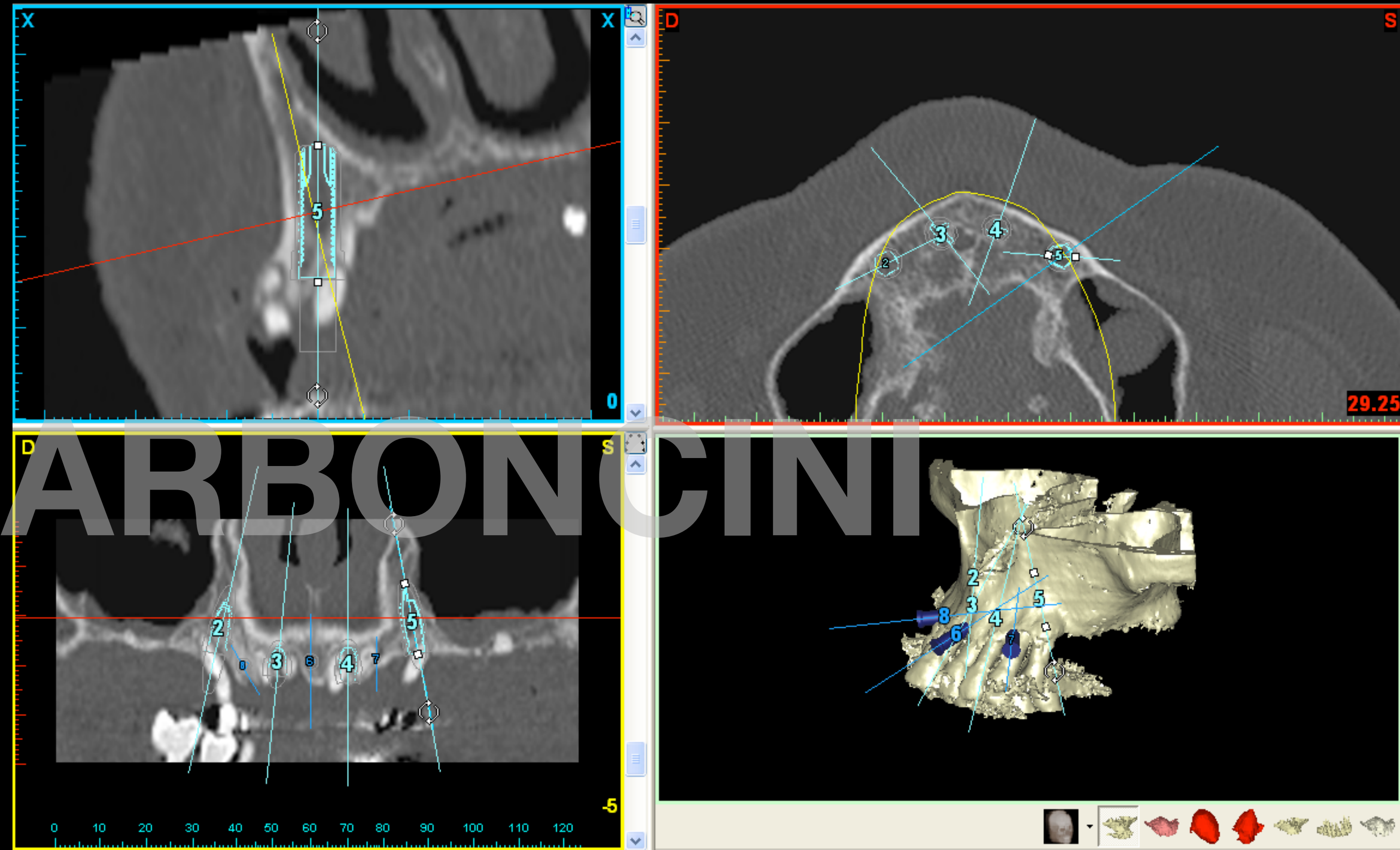
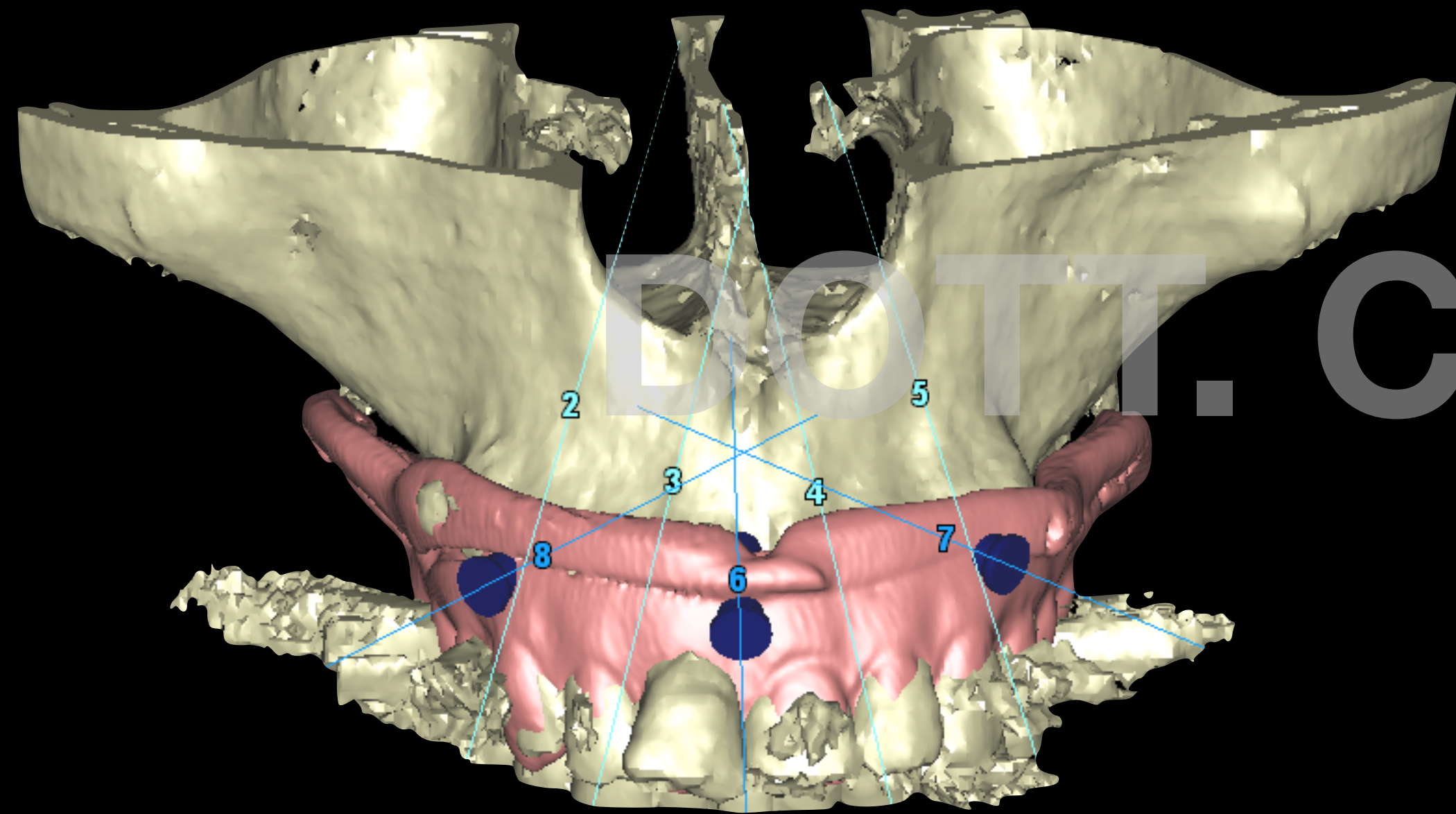
**SITUAZIONE INIZIALE (RENDERING DELL'ESAME TAC):  
I DENTI SUPERIORI DEVONO ESSERE ESTRATTI PER  
PARODONTITE E CARIE**



**SIMULAZIONE DELL'ESTRAZIONE DEI DENTI SUPERIORI**



**ACCOPPIAMENTO DEL PROGETTO PROTESICO**



**POSIZIONAMENTO IDEALE DEGLI IMPIANTI IN BASE AL  
PROGETTO PROTESICO**



DOCT. CARBONCINI

**GUIDA CHIRURGICA PER IL POSIZIONAMENTO DEGLI IMPIANTI  
SECONDO IL PROGETTO PROTESICO**



**PROTESI FISSA PROVVISORIA DA AVVITARE AGLI IMPIANTI  
SUBITO DOPO L'INTERVENTO CHIRURGICO**





DOTT. CARBONCINI

**PROTESI FISSA PROVVISORIA IN POSIZIONE DOPO  
L'INTERVENTO CHIRURGICO**



**PRIMA DELL'INTERVENTO**

**DOPO L'INTERVENTO**